

**ПАКГАУЗЫ**

# Технические характеристики концертного пакгауза

**1 575,1 м<sup>2</sup>**

общая площадь

**13,47 м**

высота потолков

**55,6 п.м.**

длина



# Концертный зал

**486,78 м<sup>2</sup>**

общая площадь  
зала

**8,45 м**

высота  
потолков

**430**

кресел  
в зрительном зале



**Сцена общей площадью 162,5 м<sup>2</sup>.**

Г x Ш x В — 12,5 x 13 x 0,9 м

**Доступ на сцену осуществляется:**

- из зрительного зала по мобильной лестнице слева от сцены;
- из зоны артистов;
- через ворота для загрузки декораций, оборудования и пр.



**Панорамное окно** с видом на город размером **5,3 x 11 м**. Закрывается вручную раздвижными панелями.

# Гримерные

## Индивидуальные

3 шт

13,2 м<sup>2</sup>, 13,2 м<sup>2</sup>, 12,34 м<sup>2</sup>

Санузел с душем

Зеркало, телевизор, шкаф,  
стул, диван, принтер

Гримерный стол с зеркалом,  
оспариватель для одежды

Чайник, кофемашина

## Оркестровые

2 шт

27,35 м<sup>2</sup>, 39,54 м<sup>2</sup> на 6 и 8 персон  
с общим коридором

Санузел

вешало напольное, шкаф,  
телевизор

Гримерные столы с зеркалом,  
оспариватель для одежды

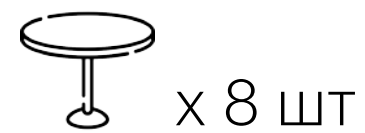
Чайник, кулер для воды,  
кофемашина в общей зоне



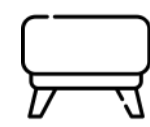
# Фойе

**132,17** м<sup>2</sup> общая площадь холла

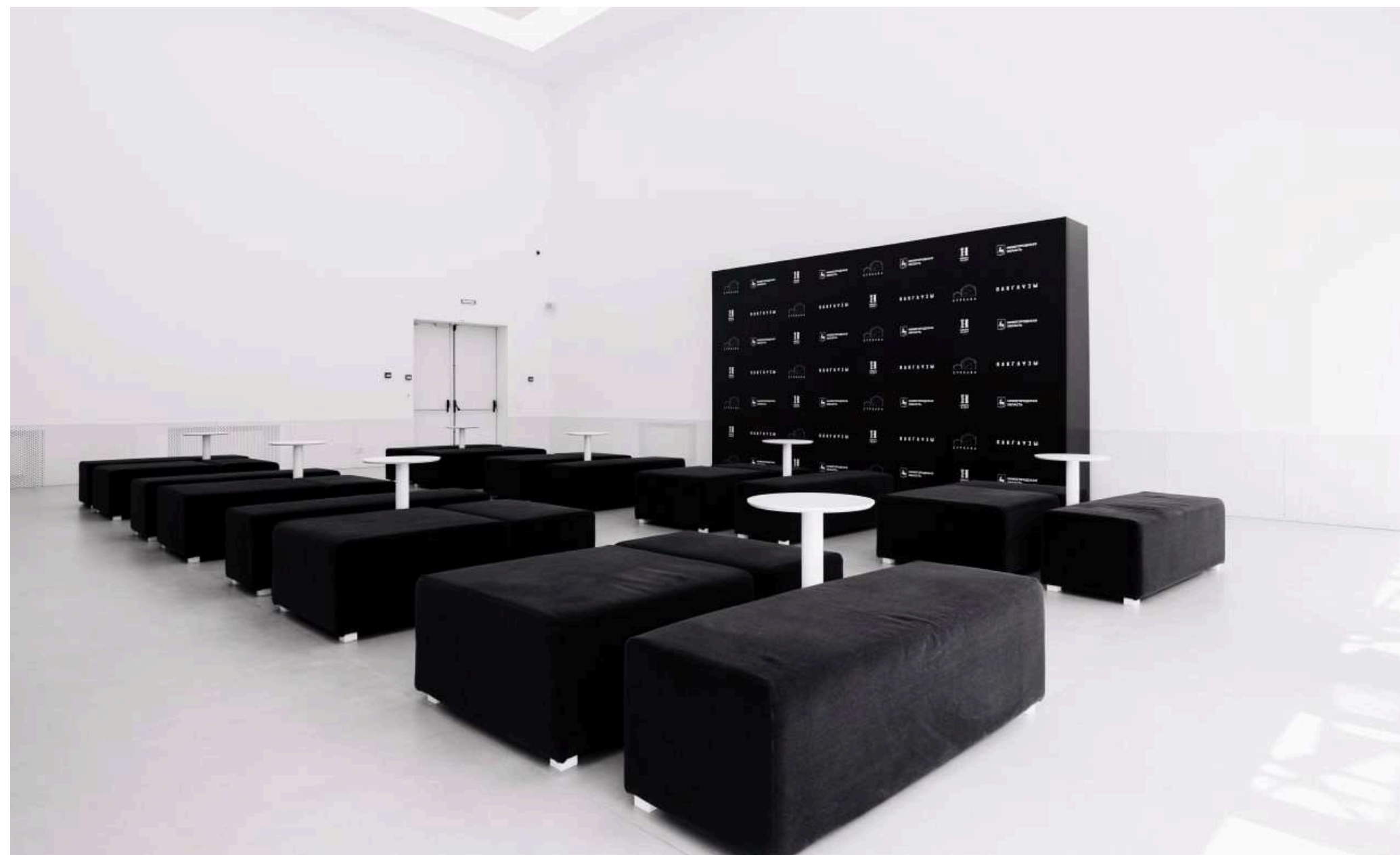
**8,1** м<sup>2</sup> высота потолков в холле



х 8 шт



х 24 шт



# Вестибюль

**171,88** м<sup>2</sup> общая площадь вестибюля



Светодиодный экран размером **2240x1600** мм и разрешением экрана **896x640** px



Гостевые санузлы



# Оборудование сцены. Механизированное

## подъем декорационный беспротивовесный с электрическим приводом

масса снаряженного подъема — 300 кг, скорость подъема до 0,5 м/с,  
длина штанги — 11,5 м — 1 подъем 12,5 м, 4 шт.

## подъем софитный беспротивовесный с электрическим приводом

масса снаряженного подъема — 500 кг, скорость подъема до 0,2 м/с,  
длина софитной фермы с самонесущим розеточным коробом — 10 м,  
розетки Schuko — 3 шт./м. п., ярусы софитной фермы — 1 шт.,  
количество штанг для подвеса приборов — 1 шт.,  
шлейф складной — 1 шт.

## дорога антрактно-раздвижного занавеса стационарная с электроприводом раздвижения полотен (АРЗ)

1 комплект

## кронштейн попланового освещения (К1)

6 комплектов

## кронштейн попланового освещения (К2)

2 комплекта

# Оборудование сцены. Световое

## DTS ALCHEMY 5

Поворотная голова WASH с линзой Френеля, источник света: 6-цветная сборка 400 Вт, 9800 люмен, зум: 10-47 градусов, бим шейпер, линейный CTC, линейный баланс между GREEN-MAGENTA, 6 персонализаций DMX, DTS HQS, AC 100-240 V 50/60 Hz, 450W, 460\*378\*615 мм, вес 26 кг — 24 шт.

## DTS KATANA

Линейный LED-светильник, 6720 Lum, 15 Full Colour (RGBW) LEDs с пиксельным управлением, угол 15°, DMX 512, 150 Вт, 990\*100\*78 mm, 6,5 kg — 10 шт.

## CLAY PAKY MIDI-B WW

Вращающаяся голова LED-WASH-BEAM. 19 LED-чипов RGB-WW 40 Вт, диапазон ЦТ 2500К-6500К, световой поток 11401 лм, угол раскрытия луча 4°-34° (6,6°-50°) — 18 шт.

## CLAY PAKY SINFONYA PROFILE 600

Вращающаяся голова LED-PROFILE-SPOT. LED-модуль RGB+Amber+Lime, индекс цветопередачи CRI>94, световой поток 12050 лм, угол раскрытия луча 5°-60° — 10 шт.

## STAGE4 broPAR-C 19x12XWAU

Светодиодный прожектор типа PAR / LED 19 шт. по 12 Вт / 785 люкс на 5 м /RGBWA+UV / угол 26° / CTO, 2800К-8000К / Круговое управление светодиодами / DMX-512, встроенные автопрограммы, звуковая активация, режим мастер-ведомый / 10 и 18 DMX-каналов / 4 навигационные кнопки и ЖК-дисплей / Powercon IN&OUT / 3-pin XLR IN&OUT / IP 20 / Активная система охлаждения / Низкий уровень шума / Автоматическая регулировка скорости вентилятора / Два кронштейна / 265x117x213мм / Нетто 2,18 кг — 24 шт.

## 5 DTS PROFILO LED 200 FC,

Black Профильный театральный LED-прожектор, 1x high-power 200W Full Color (RGBW) LED with Cold White 5600° K, Cold White CRI >90, цветовая температура 2700К-8000К, 11150 Lux/2 м, линейный zoom 19°-41°, DMX-512 - 10 кан., RDM, 28 встроенных макросов гелевых фильтров, разъемы POWERCON In, DMX In/Out 5pin, LED дисплей, 200 Вт, AC 90-260 В, IP20, 705x338x319 mm, 15 kg — 15 шт.

## DTS SCENA LED 200 MZ FR FC

Black Театральный LED-прожектор с линзой Френеля, 1 x 200 Вт Full Color RGBW LED, 15740 Lux/2 м, цветовая температура 2700-8000°К, моторизированный линейный зум 14°-60°, линза Ø 150 мм, 12 DMX кан., RDM, разъемы POWERCON In, DMX In/Out 5pin, рамка светофильтра, LED-дисплей, 200 Вт, AC 90 – 260 В, IP20, 277x451x357 mm, 8,7 kg — 10 шт.

## DTS SCENA LED 200 CT PC, Black

Театральный LED-прожектор с линзой PC, 1 x high-power tunable White LED, 25000 Lux/2 м, цветовая температура 2700К-6500К, CRI>90, Zoom 6.5°-70°, линза Ø 150 мм, RDM, разъемы POWERCON In, DMX In/Out 5pin, рамка светофильтра, LED-дисплей, 200 Вт, AC 90 – 260 В, IP20, 397x277x358 mm, 8,4 kg — 12 шт.

## SILVER STAR SS822XAL MYCYC2

Светодиодный заливной светильник, 80LED, RGBLA смешение цветов, 20R+20G+20B+8L+12A LED, оптика 45'x60' управление DMX-512 - 7/9/12/18/9/13 кан., авторежим, персональные программы, цветовые макросы, строб-эффект, диммер, 150Вт max., новая технология DIM4, внутреннее применение, 390x310x299 мм. Вес 10 кг.

## IMLIGHT FROSTED GLASS для LTL WORK LED 100

Стекло матовое 70% пропускания, угол раскрытия 120 градусов, 103x370x3 мм для LTL WORK LED 100, LTL WORK LED 100 DIM. Стекло используется для снижения слепящего эффекта светодиодов — 16 шт.

# Оборудование сцены. Световое

## IMLIGHT LTL WORK LED 100W-60

Светодиодный светильник белого света с противобликовой шторкой. Тёплый свет свечения 3000K 90 Ra. Угол раскрытия луча 60°. Световой поток светодиодов 6600 лм. Потребляемая мощность 84 Вт — 16 шт.

## MLB DFW-X1. Генератор тяжелого дыма

мощность: 2000 Вт, ёмкость для расходной жидкости: 2 л, бак для воды — 5 л, управление: панель на корпусе устройства, DMX-512, беспроводной пульт (рабочая дистанция до 30 м), время нагрева: 3,5 мин., производительность: 100 кв. м/мин., расход дым-жидкости: 5 л за 200 мин., расход воды: 5 л за 23 мин., габаритные размеры кейса (ШхВхГ): 550 x 370 x 475 мм.

## IMLIGHT LTL BLACK LED 60 Светодиодный светильник

ультрафиолетового света без управления, LED 60 Вт (24 x 2,5 Вт), угол раскрытия луча 120 градусов. Использование в подвесе. Габаритные размеры 449 x 108 x 164. Масса 3,3 кг — 9 шт.

## ETC Gio @5 Control Desk, 4,096 outputs IN CASE

Пульт управления световым оборудованием — 1 шт.

## STAGE4 TWIN CW Программное крыло для консоли управления световыми приборами

контроль параметров в реальном времени в сочетании с TWIN/ возможность подключения к компьютеру /2 выхода DMX, 1 вход DMX / функция MIDI тайм-кода / 1 колесо диммирования; 4 энкодера атрибутов (с функцией Push) / 1 фейдер мастер-управления (60 мм); 2 фейдера A/B (100 мм вручную) / 6 фейдеров воспроизведения программ (60 мм) / 12 функциональных клавиш / поддержка функции RDM — 1 шт

## STAGE4 TWIN FS Консоль управления световыми приборами

ОС Linux / 3 подъемных сенсорных экрана 15,4" +1 сенсорный экран 9" / i5 CPU, 4 ГБ памяти, 128 ГБ SSD, GeForce 2 / 6 портов DMX OUT, 1 порт DMX IN / До 65 536 каналов при использовании NPU / 30 фейдеров воспроизведения (60 мм), 80 функциональных кнопок / 1 фейдер мастер-управления, 1 колесо диммирования / 1 управляемый трекбол (по оси XY) 2 фейдера A/B (100 мм) / 7 энкодеров (с функцией Push) / 2 порта Gigabit Ethernet с поддержкой сигналов MA NET, ARTNET, ETC NET2, PATHPORT, SCAN, SHOWNET, KINET1 / 5 USB-портов, 1 резервный USB-порт / 2 интерфейса для лампы / 2 интерфейса DVI / Интерфейс MID IN-OUT, тайм-код LTC/SMPTE, Аудио IN-OUT, интерфейс для микрофона / 2 встроенных ящика для хранения / Двухтактная механическая клавиатура с регулируемой подсветкой / Встроенный ИБП / Поддержка RDM — 1 шт.

## MLB TX-1500 II

Мощный хейзер для жидкостей на водной основе. Нагреватель: 1500 Вт, производительность 1400 куб. м/мин., емкость для жидкости 2 л, регулировка вращения вентилятора 1900-3000 об./мин., DMX 512 — 2 шт.



# Оборудование сцены.

## Видеопроекционное

### Линза для мультимедийной установки

Panasonic ET-D75LE10 WUXGA (1.3-1.7:1) — 1 шт.

### Линза для мультимедийной установки

Panasonic ET-D75LEW50 WUXGA (0,8:1) — 1 шт.

### Мультимедийная установка Panasonic PT

DZ21K2E (3 chip DLP?21 000(Center), 20 000 лм (ANSI), WUXGA, 20 000:1, 3-chip DLP, ламповый источник света, черный, без объектива) — 2 шт.

### Экран проекционный моторизованный

Powerscreen модель Полишинель, 11.4x6 Nevada Механизм намотки экрана типа «полишинель», тубус составной из 3 частей, кабельное управление 24В+ DMX-512, Скорость 0,2 м/сек.

- ПЧ (плавный старт-стоп)
- электротормоз
- концевое переключение электромеханическое
- Габарит Д:Ш:В 12,15:0,40:0,585 м
- Полотно Peroni Nevada (Италия), фронт/рир, негорючее

# Оборудование сцены. Звуковое

## Микрофон настольный со световой индикацией

Кабель XLR-XLR 10 м в комплекте — 1 шт

## Р/Микрофон SHURE SLXD24E/SM58 H56

одноканальная цифровая радиосистема с ручным передатчиком SM58 518-562MHz — 1 шт

## Пульт управления музыкальными звонками

1 шт

## Монитор VOLTA FLY STAGE 12A

Сценический монитор активный, комплектация — 12"+2", biamp D-class, мощность 400 Вт (RMS) — 2 шт.

## Пульт MIDAS M32R LIVE Compact

цифровой микшер, 16 мик вх/8 вых, 32 кан+8 возвратов, 17 фейдеров, 8FX, 16MIX, 6MATRIX, 6MUTE, 2xAES50, карта DN32-LIVE, USB-audio — 1 шт.

## Стейдж-бокс MIDAS DL32

32 мик/лин входов, 16 лин выходов XLR, 48 кГц, 2 x AES50, 2 x AES/EBU, ULTRANET, 2 x ADAT, 3U, DAC 120 дБ — 1 шт.

## Стойка-тренога для акустических систем

с пневматическим компенсатором ROXTONE SS003A Black. Высота 125-220 см, максимальная нагрузка 50 кг, материал — алюминий, масса 2,5 кг. Цвет черный, матовый — 2 шт.

## Активная акустическая система MEYER SOUND ULTRA-X20

Два конический драйвера 5", один компрессионный драйвер 2". АЧХ: 60 Гц – 18 кГц, ФЧХ: 100 Гц – 16 кГц ( $\pm 45^\circ$ ), max SPL: 123,5 дБ (M-Noise). Угол раскрытия: 110°x50° или 50°x110° (поворотный рупор). Усилитель 3- канальный, class D, мощность 860 Вт. Разъемы: XLR-3pin — 2 шт

## Активная акустическая система MEYER SOUND ULTRA-X42

Два конических драйвера 8", один компрессионный драйвер 3"; АЧХ: 60Гц – 17,5кГц, ФЧХ: 92 Гц – 18 кГц ( $\pm 45^\circ$ ), max SPL: 134 дБ (M-Noise). Угол раскрытия (поворотный рупор): 70°x50°. Усилитель 3-канальный, класс D, мощность 1950 Вт. Разъемы: 3-pin, looping — 2 шт

## Активная акустическая система MEYER SOUND UP-4slim

Два конических драйвера 4", один высокочастотный драйвер 1" с металлической диафрагмой; АЧХ: 70 Гц – 18 кГц, ФЧХ: 102 Гц – 18 кГц  $\pm 45^\circ$ , максимальный уровень звукового давления: 116,5 дБ (M-Noise). Угол раскрытия: 100°x100°. Усилитель 3- канальный, класс D, мощность 500 Вт. Напряжение питания: 48 В (блок питания поставляется отдельно). Разъемы: PHOENIX 5-pin, точки подвеса M8 — 2 шт

## Компактный активный сабвуфер MEYER SOUND USW-210P

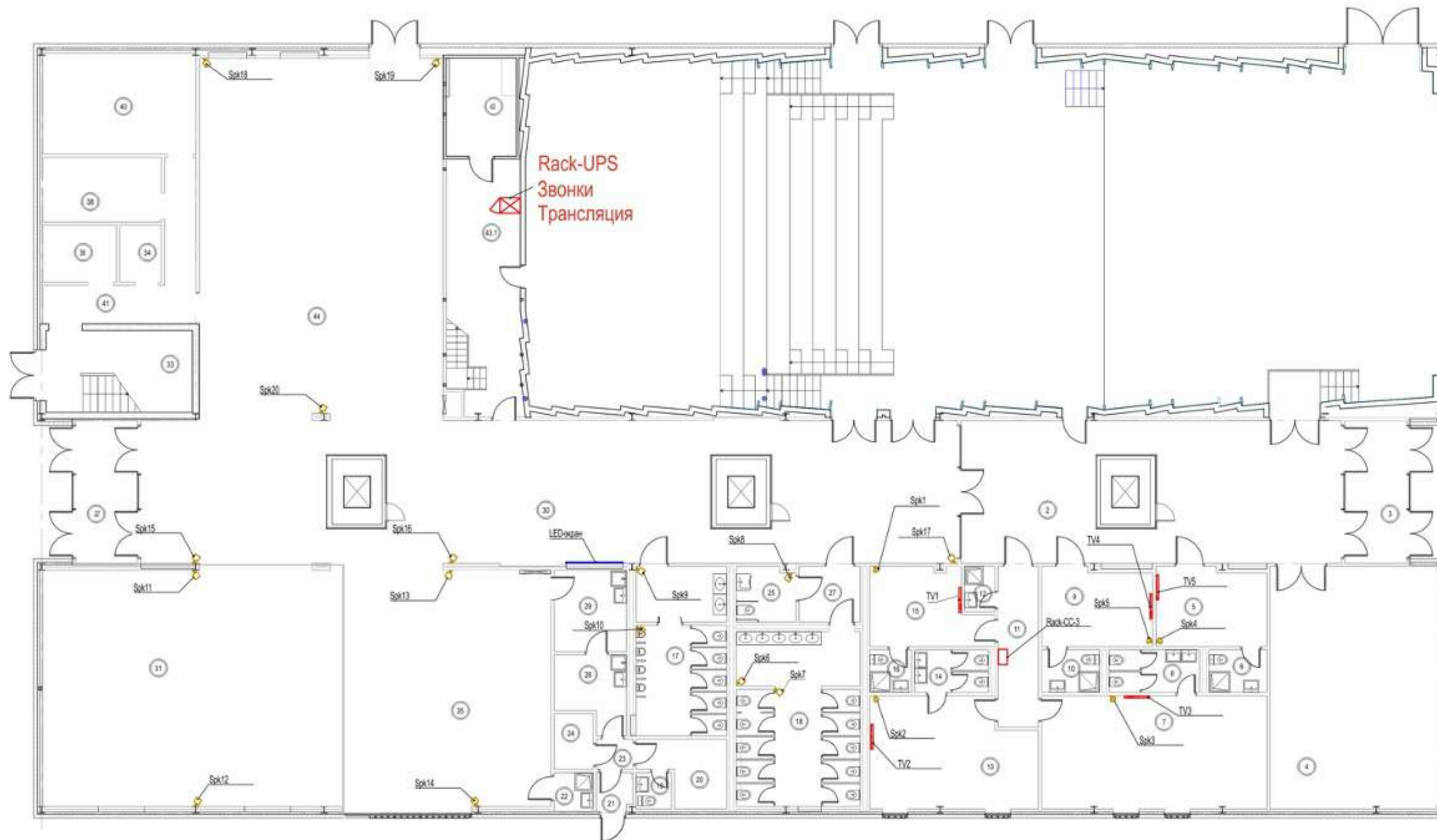
Два конических драйвера 10". АЧХ: 32 123 Гц ( $\pm 4$  дБ), ФЧХ: 40-123 Гц ( $\pm 30^\circ$ ), максимальный уровень звукового давления 126 дБ. Усилитель двухканальный, класс D, встроенный кроссовер, пиковая мощность 1800 Вт. Питание: 100–240 В, 50/60 Гц. PowerCON 20, коннекторы XLR 3-pin, looping. Точки подвеса M8 — 2 шт

## Комбинированный микшер-усилитель

6 зон с регулировкой уровня выходного сигнала. Мощность 650 Вт/100 В. 2 микр., с фантомным питанием и выбором приоритета 2 лин. входа, 1 Aux вых. Цифровой AM\FM тюнер, MP3 плеер, Bluetooth. ИК-пульт в комплекте. Функция аварийного отключения. Питание 220 В. Рэковое крепление в комплекте — 1 шт.

# Оборудование в местах общего пользования

TV экраны, трансляция



# Экспликация помещений

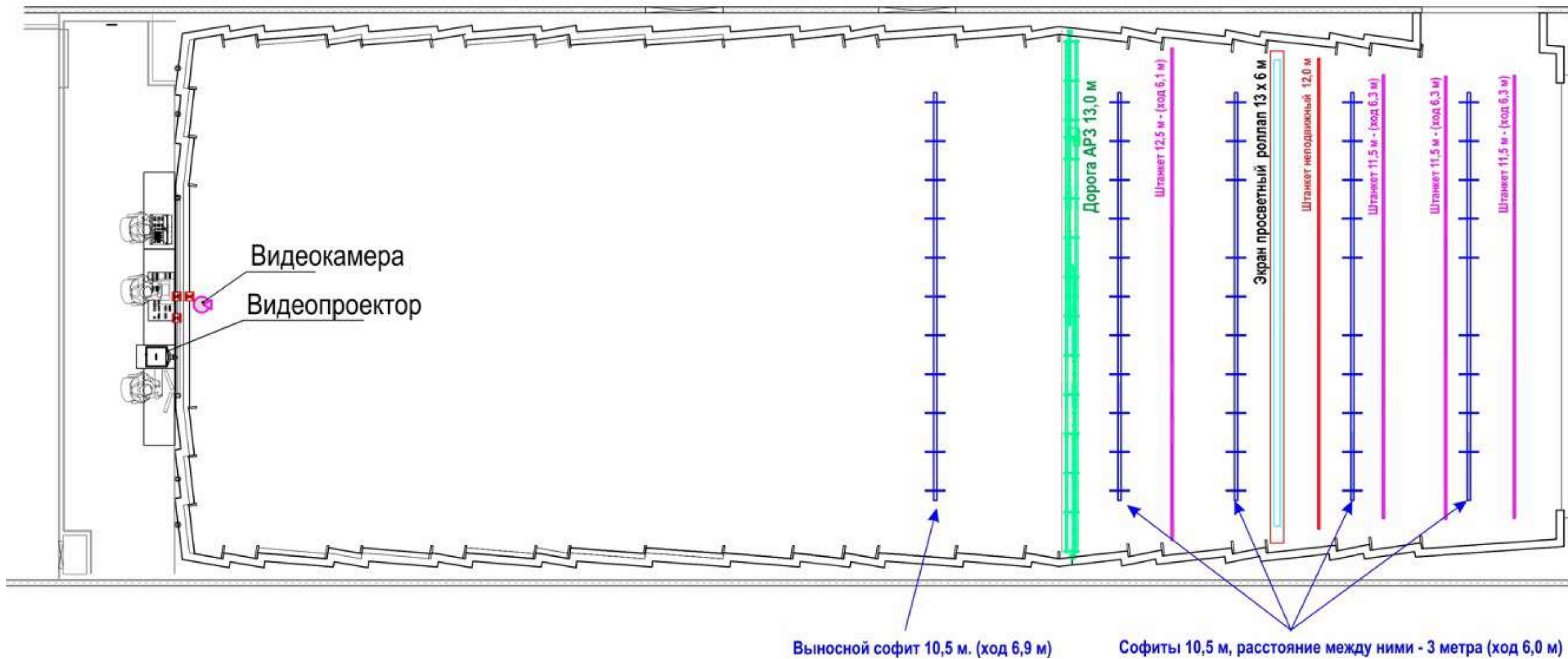
Номер пом.	Наименование	Площадь, м2
Артистический комплекс		
1	Конференц-зал на 400 мест	486.78
2	Коридор	70.38
3	Тамбур	13.75
4	Помещение для хранения инструментов	63.27
5	Гримерная	13.20
6	СУ	3.67
7	Оркестровая гримерная	39.54
8	СУ	5.77
9	Гримерная	13.20
10	СУ	3.67
11	Коридор	9.68
13	Оркестровая гримерная	27.35
14	СУ	4.70
15	Гримерная	12.44
16	СУ	2.64
33	ЛК1	18.78
42	Диммерная	10.26
43	Проекционная, свето- и звукоаппаратная	34.78
43.1	Аппаратная	25.7

Номер пом.	Наименование	Площадь, м2
Зрительская часть		
17	СУ мужской	22.72
18	СУ женский	32.19
25	СУ для ММГН	4.78
27	Тамбур	5.05
30	Вестибюль	171.88
31	Гардероб	59.78
32	Тамбур	13.75
35	Буфет на 24 человека	123.70
44	Фойе	132.17

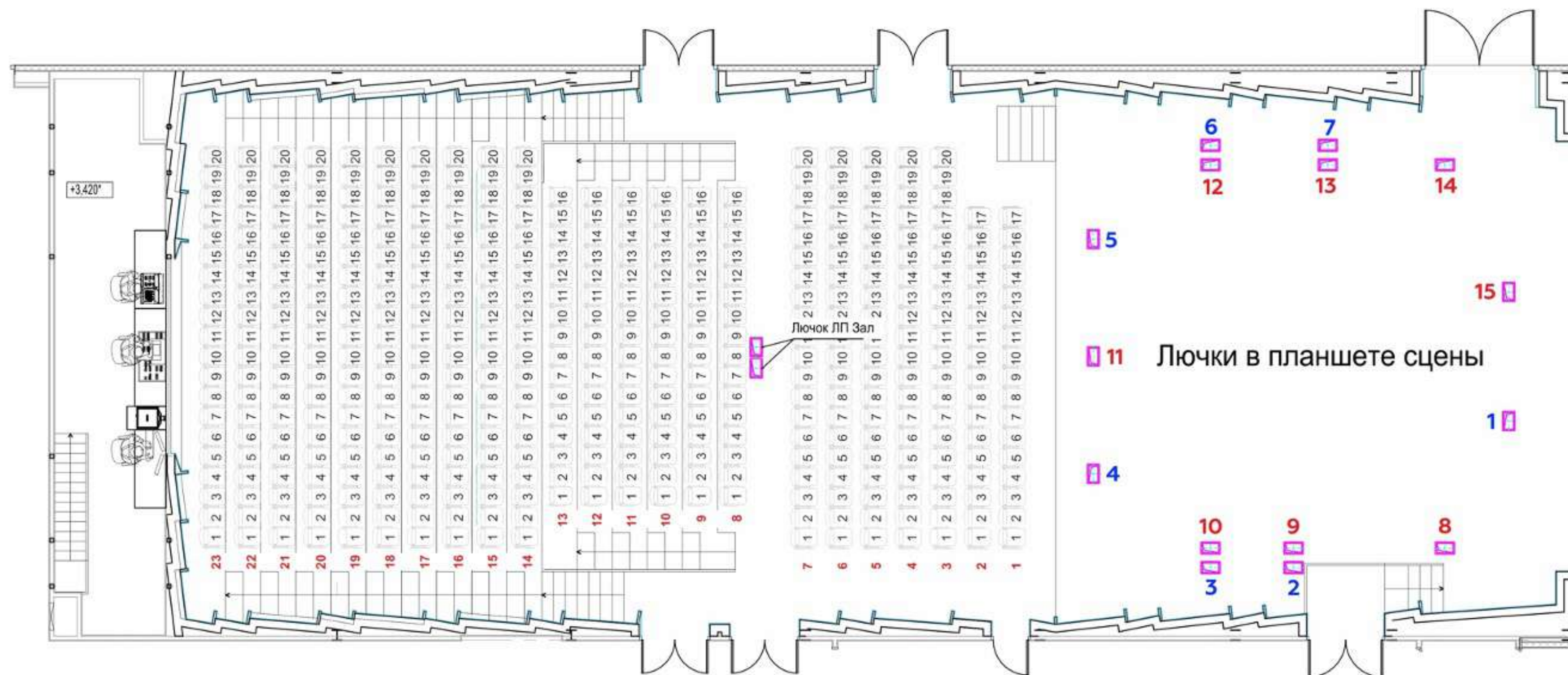
Номер пом.	Наименование	Площадь, м2
Инженерная часть		
36	Водомерный узел	6.49
38	Электрощитовая	11.75
40	Тепловой узел	24.34
46	Вент. камера	44.30/19.78

Номер пом.	Наименование	Площадь, м2
Службная часть		
12	СУ	2.01
19	СУ	1.89
20	Помещения для персонала	7.12
21	Тамбур	2.02
22	ПУИ	2.25
23	Коридор	1.61
24	Кладовая	3.22
26	Помещение служебное буфета	7.18
29	Помещение служебное буфета	9.24
34	ПУИ	3.52
37	СУ	2.22
39	Гардероб персонала	11.23
41	Коридор	14.92
45	Коридор	4.85

# Видеопроектор, видеокамера



# Лючки в планшете сцены и в зале

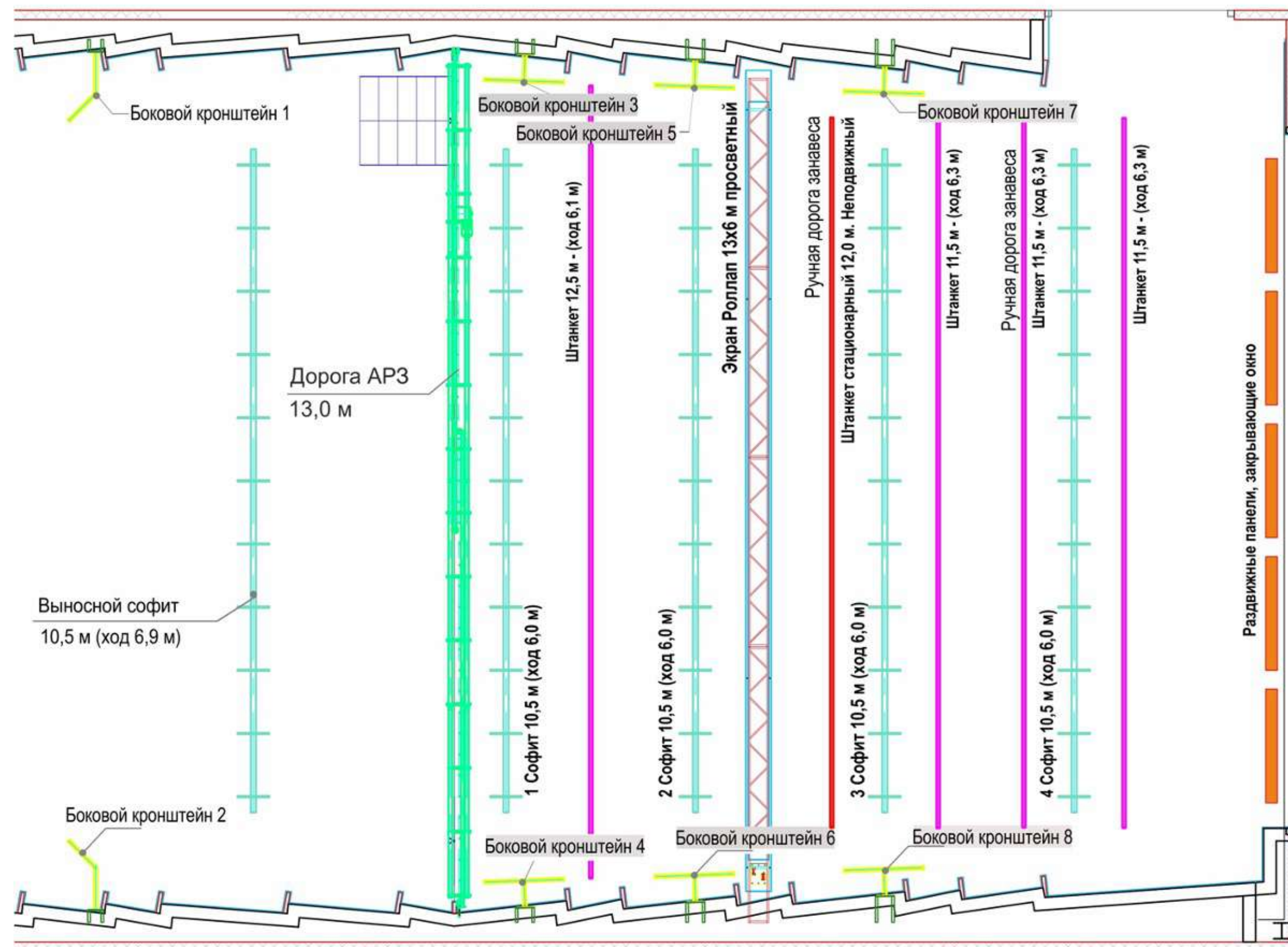


## Лючки разъёмы:

Звук:		Свет:		Лючок ЛП - Зал:	
№№ 1,2,4,5,7	№№ 3,6	№№ 8-14	№ 15		
XLRF (3 pin) - 6 шт. XLRM (3 pin) - 2 шт. Schuko - 3 шт.	XLRF (3 pin) - 6 шт. XLRM (3 pin) - 2 шт. Schuko - 3 шт. EtherCon5 - 1 шт.	XLRF (5 pin) - 1 шт. Schuko - 2 шт. EtherCon5 - 1 шт.	XLRF (5 pin) - 1 шт. Schuko - 4 шт. EtherCon5 - 1 шт.	XLRF (3 pin) - 4 шт. XLRM (3 pin) - 4 шт.	Пульт Сцена
				BNC50 - 2 шт. BNC75 - 2 шт.	XLRF (5 pin) - 1 шт. EtherCon5 - 5 шт. Schuko - 8 шт.

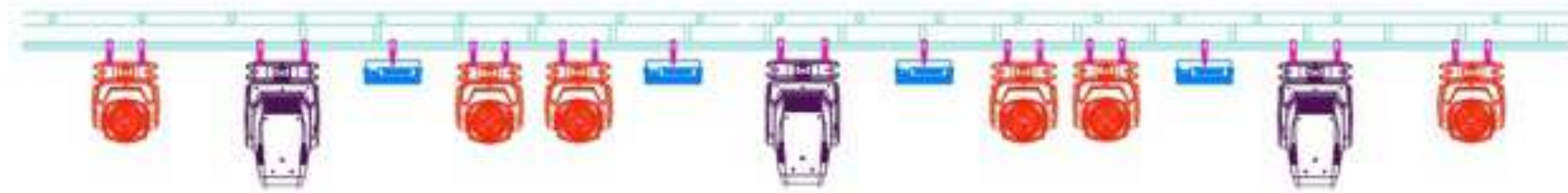
# Софиты, штанкеты, дорожка АРЗ и ручная дорожка занавеса

Высота 9,9 м



# Развес постановочного освещения

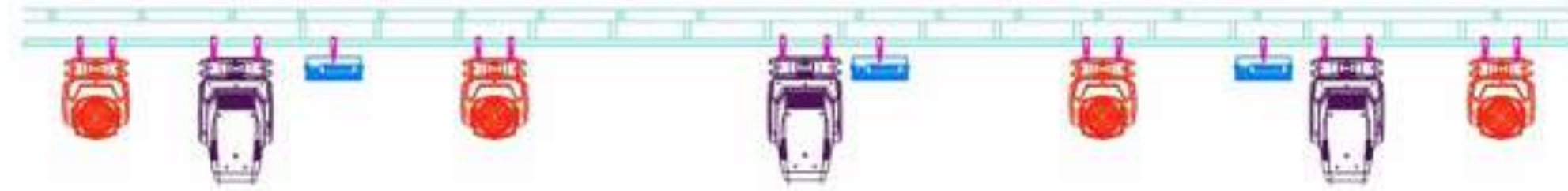
Расположение светового оборудования на выносном софите



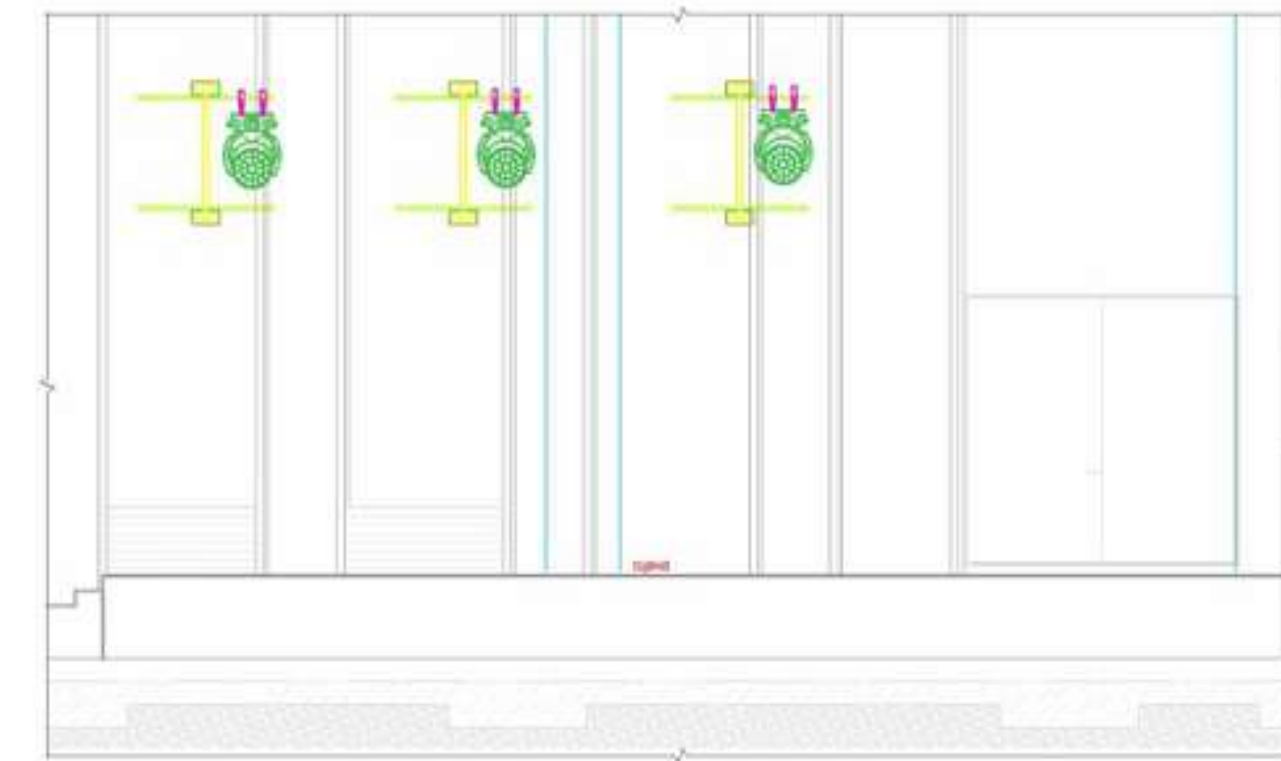
Расположение светового оборудования на 1 и 3 софитах







Расположение светового оборудования на 2 и 4 софитах



Расположение светового оборудования на кронштейнах попланового освещения



Условные обозначения

Обозначение	Наименование
	CLAY PAKY SYNFONYA PROFILE 600
	DTS ALCHEMY 5 WASH
	CLAY PAKY MIDI-B WW
	IMLIGHT LTL WORK LED 100W-60

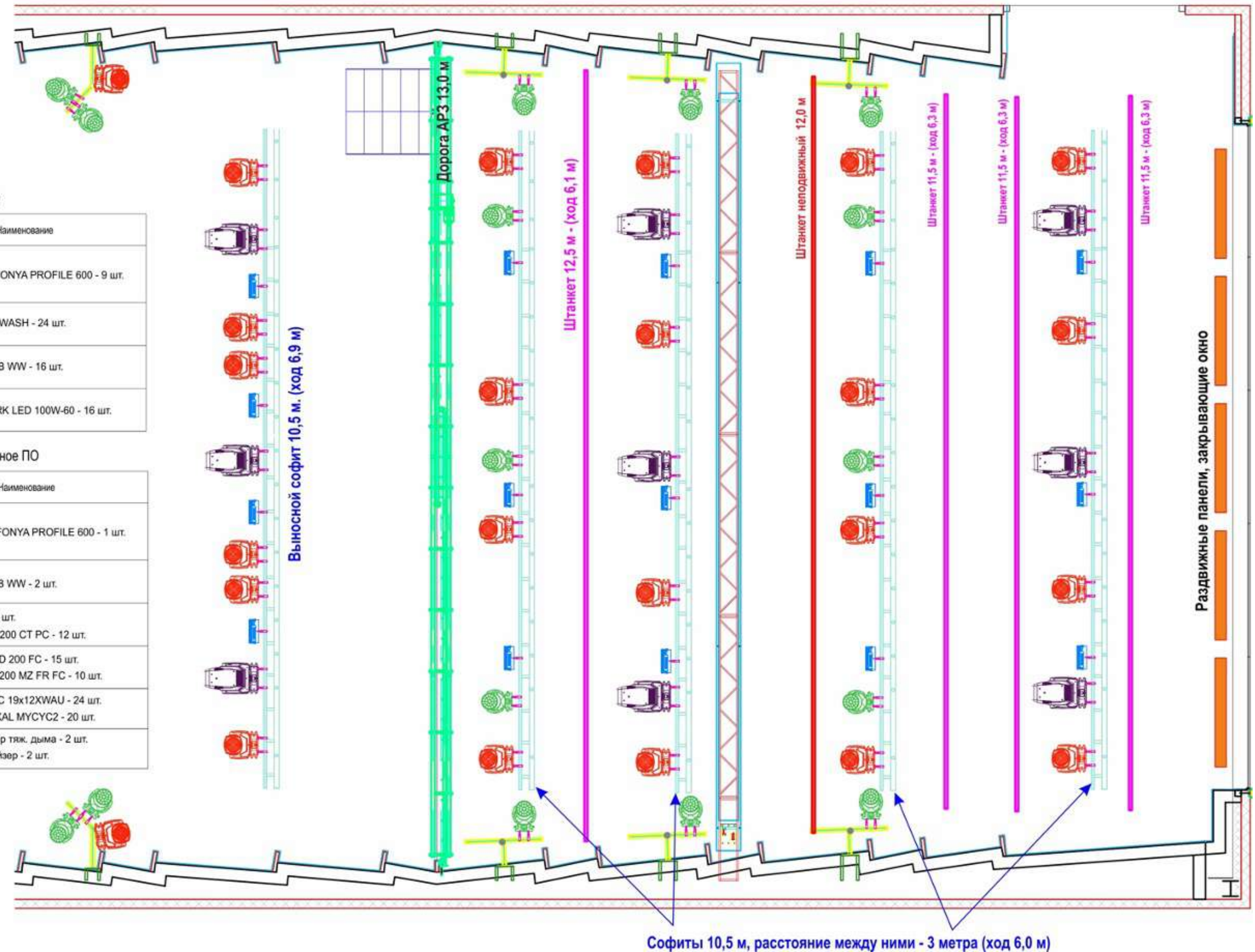
\*Расположение приборов на правой стороне сцены симметрично данному чертежу



# Расположение постановочного освещения

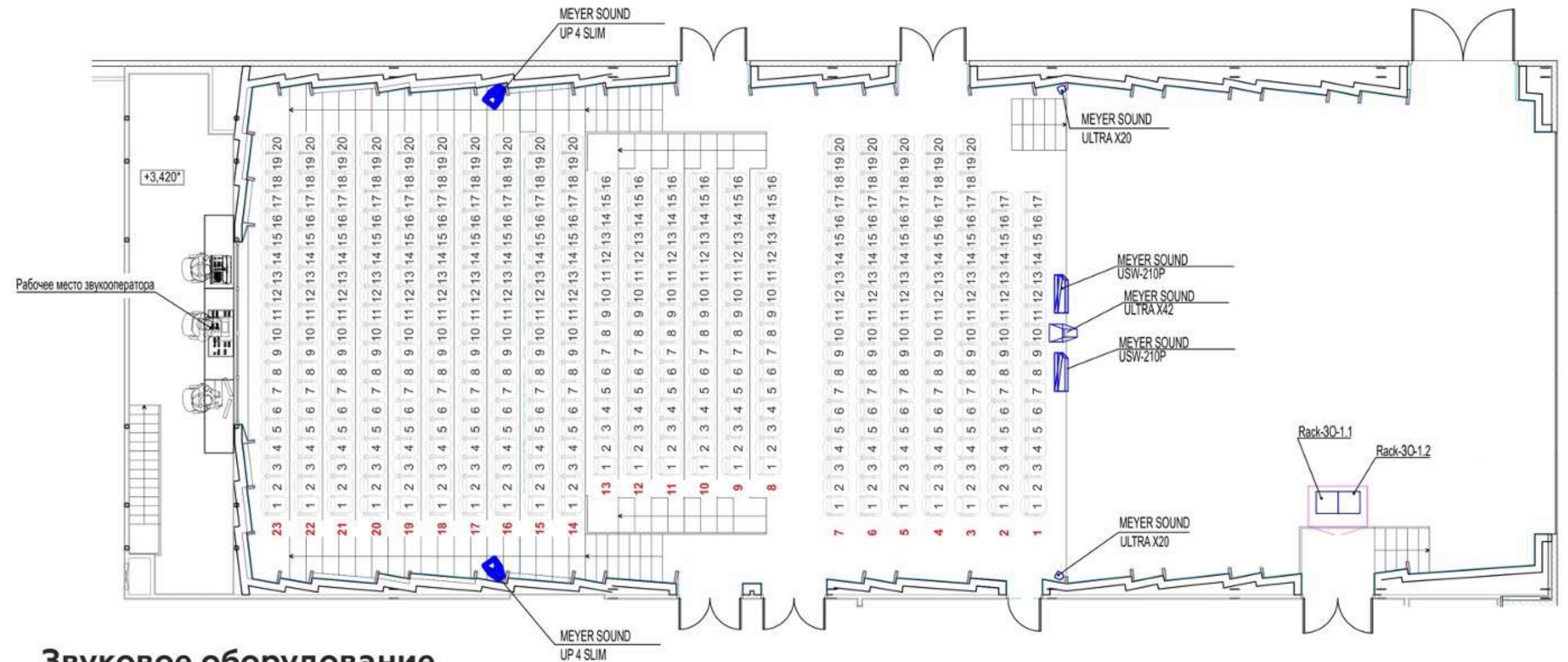
Основное ПО	
Обозначение	Наименование
	CLAY PAKY SYNFONYA PROFILE 600 - 9 шт.
	DTS ALCHEMY 5 WASH - 24 шт.
	CLAY PAKY MIDI-B VWV - 16 шт.
	IMLIGHT LTL WORK LED 100W-60 - 16 шт.

Дополнительное ПО	
Обозначение	Наименование
	CLAY PAKY SYNFONYA PROFILE 600 - 1 шт.
	CLAY PAKY MIDI-B VWV - 2 шт.
	DTS KATANA - 10 шт.
	DTS SCENA LED 200 CT PC - 12 шт.
	DTS PROFILO LED 200 FC - 15 шт.
	DTS SCENA LED 200 MZ FR FC - 10 шт.
	STAGE 4 broPAR-C 19x12XWAWU - 24 шт.
	Silver Star SS822XAL MYCYC2 - 20 шт.
	MLB DFV-X1 ген-р тяж. дыма - 2 шт.
	MLB TX1500 II хейзер - 2 шт.



Софиты 10,5 м, расстояние между ними - 3 метра (ход 6,0 м)

# Расположение звукового оборудования



## Звуковое оборудование

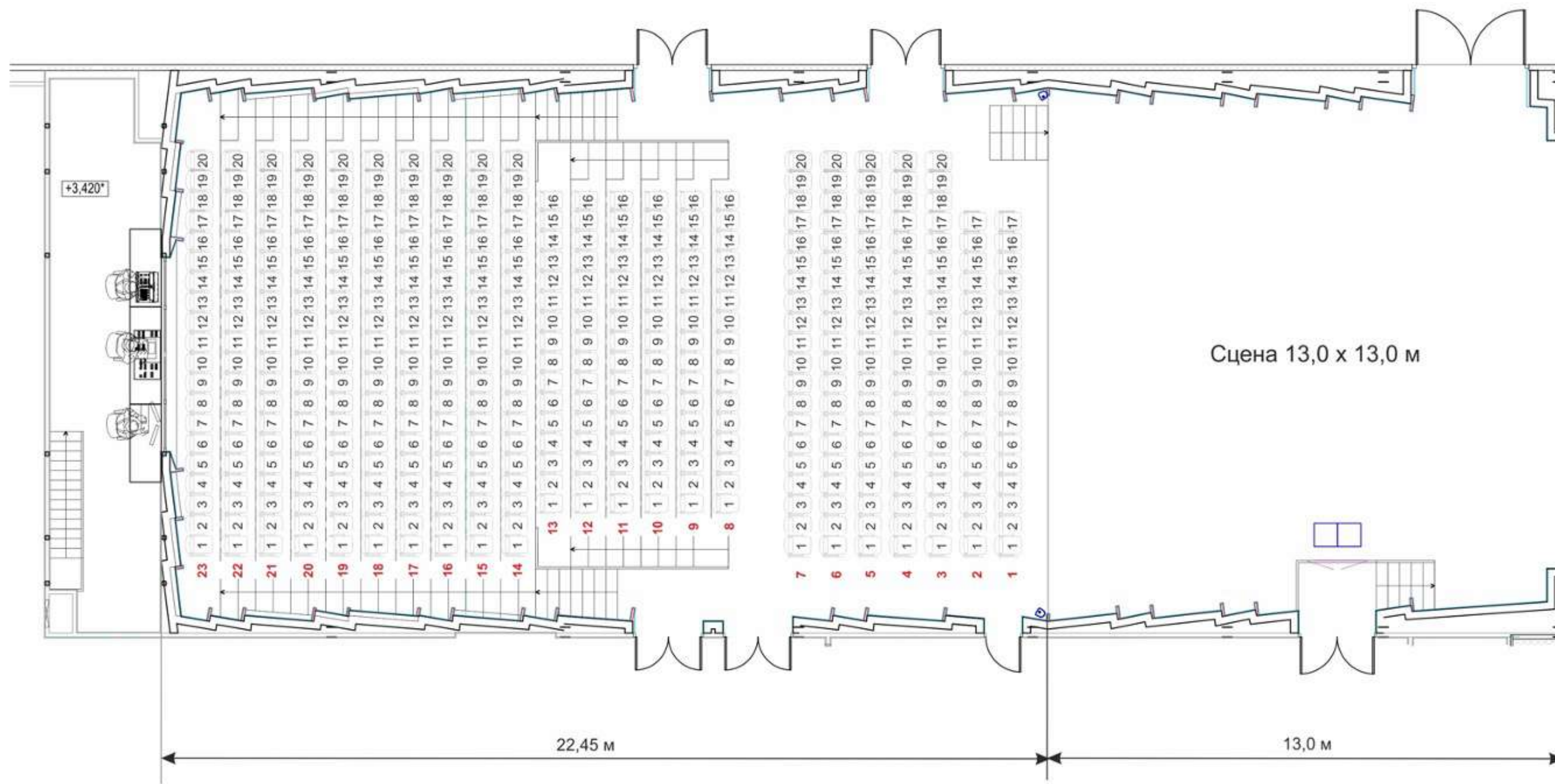
### Стационарное:

AC MEYER SOUND UP4 SLIM - 2 шт.  
AC MEYER SOUND USW-210P - 2 шт.  
AC MEYER SOUND ULTRA X20 - 2 шт.  
AC MEYER SOUND ULTRA X42 - 1 шт.

### Дополнительное:

ПУЛЬТ MIDAS M32R LIVE CONCERT - 1 шт.  
Стейдж-бокс MIDAS DL32 - 1 шт.  
Микрофон SHURE SLXD24E/SM58 - 1 шт.  
Монитор VOLTA FLY STAGE 12A - 2 шт.

# Расстановка кресел. Размеры зала

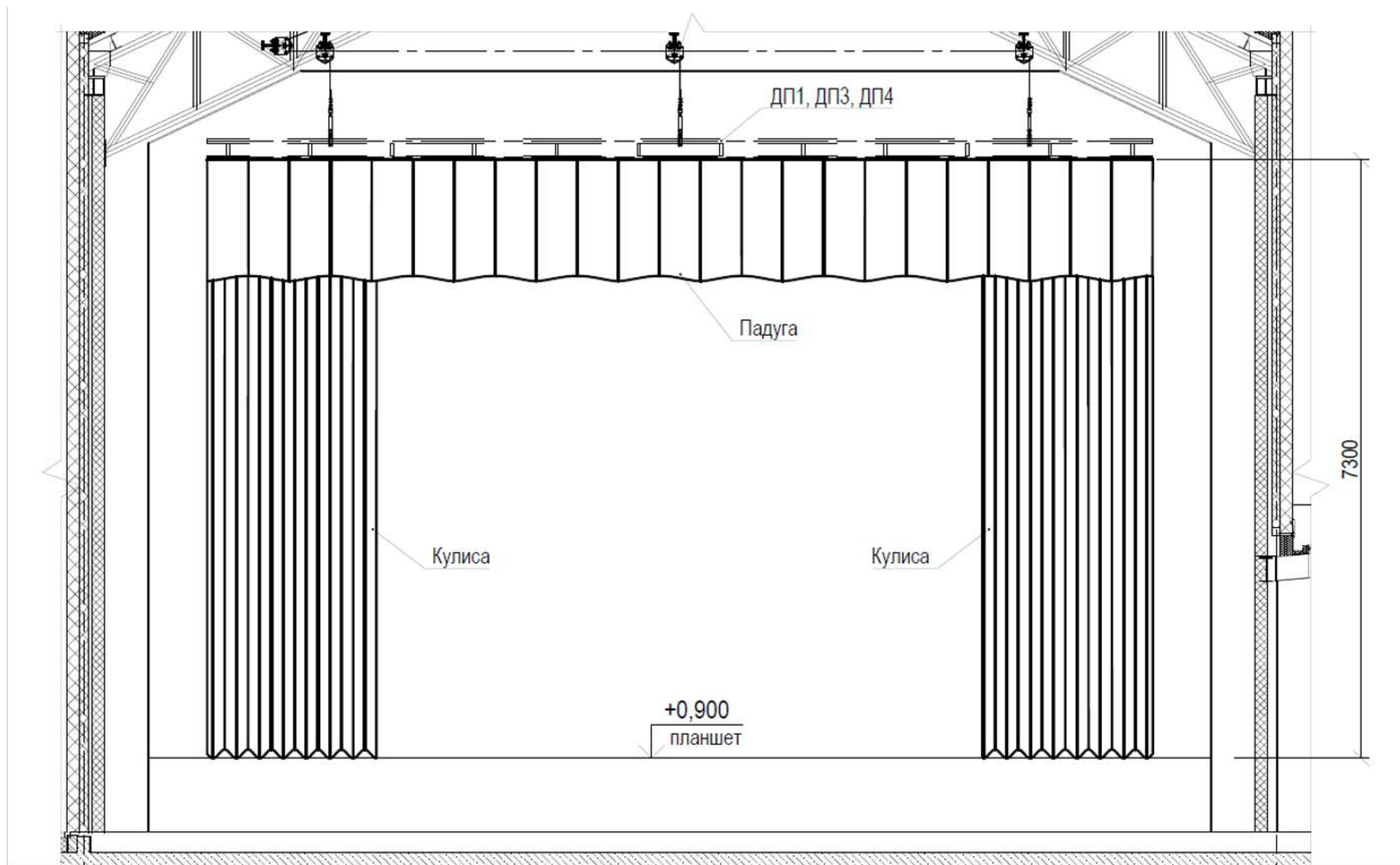


# Расстановка кресел

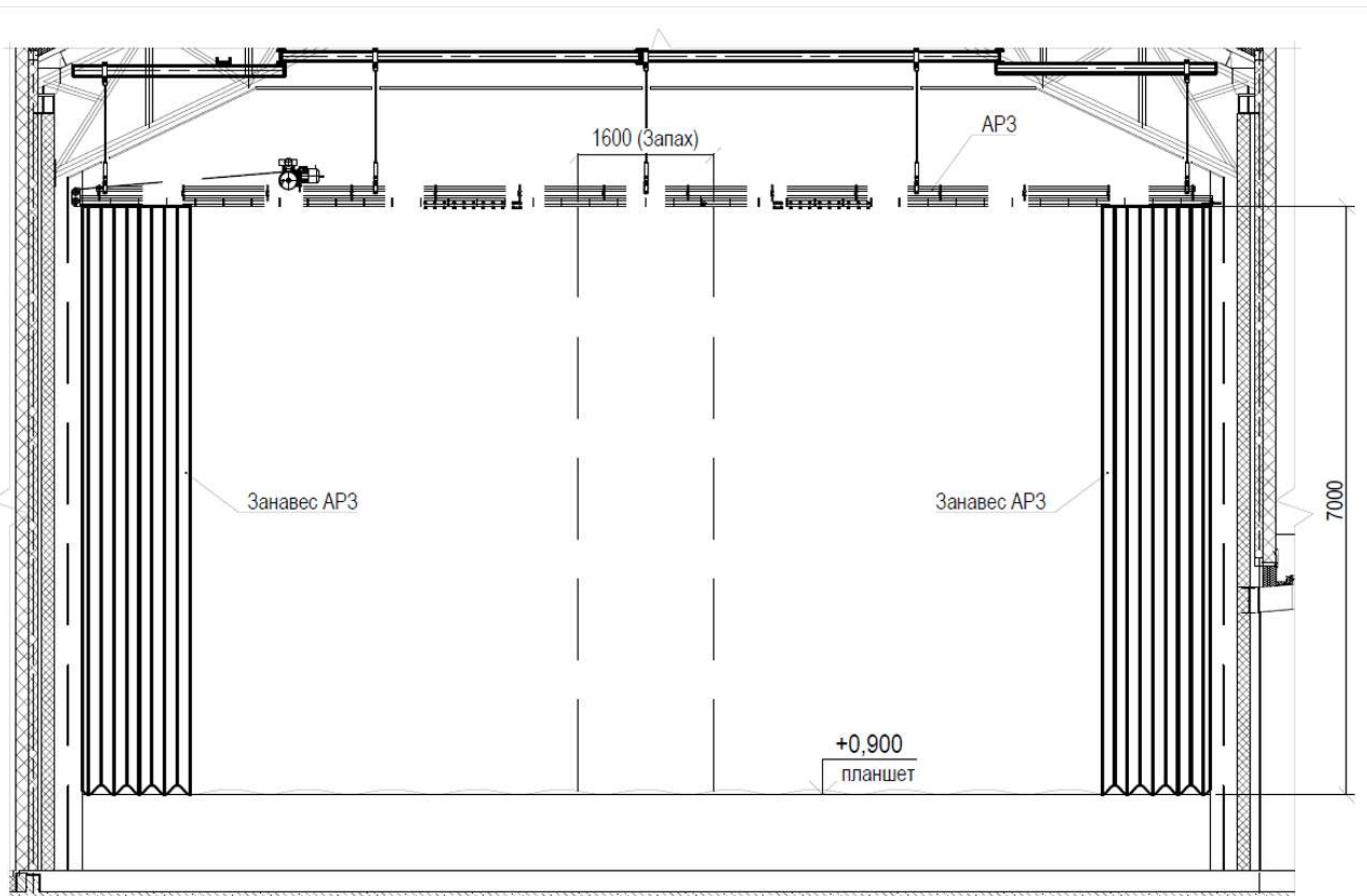
23	1	2	3	4	5	6	7	8	9	10	11	12	13	14	15	16	17	18	19	20
22	1	2	3	4	5	6	7	8	9	10	11	12	13	14	15	16	17	18	19	20
21	1	2	3	4	5	6	7	8	9	10	11	12	13	14	15	16	17	18	19	20
20	1	2	3	4	5	6	7	8	9	10	11	12	13	14	15	16	17	18	19	20
19	1	2	3	4	5	6	7	8	9	10	11	12	13	14	15	16	17	18	19	20
18	1	2	3	4	5	6	7	8	9	10	11	12	13	14	15	16	17	18	19	20
17	1	2	3	4	5	6	7	8	9	10	11	12	13	14	15	16	17	18	19	20
16	1	2	3	4	5	6	7	8	9	10	11	12	13	14	15	16	17	18	19	20
15	1	2	3	4	5	6	7	8	9	10	11	12	13	14	15	16	17	18	19	20
14	1	2	3	4	5	6	7	8	9	10	11	12	13	14	15	16	17	18	19	20
	13	1	2	3	4	5	6	7	8	9	10	11	12	13	14	15	16			
	12	1	2	3	4	5	6	7	8	9	10	11	12	13	14	15	16			
	11	1	2	3	4	5	6	7	8	9	10	11	12	13	14	15	16			
	10	1	2	3	4	5	6	7	8	9	10	11	12	13	14	15	16			
	9	1	2	3	4	5	6	7	8	9	10	11	12	13	14	15	16			
	8	1	2	3	4	5	6	7	8	9	10	11	12	13	14	15	16			
7	1	2	3	4	5	6	7	8	9	10	11	12	13	14	15	16	17	18	19	20
6	1	2	3	4	5	6	7	8	9	10	11	12	13	14	15	16	17	18	19	20
5	1	2	3	4	5	6	7	8	9	10	11	12	13	14	15	16	17	18	19	20
4	1	2	3	4	5	6	7	8	9	10	11	12	13	14	15	16	17	18	19	20
3	1	2	3	4	5	6	7	8	9	10	11	12	13	14	15	16	17	18	19	20
2	1	2	3	4	5	6	7	8	9	10	11	12	13	14	15	16	17			
1	1	2	3	4	5	6	7	8	9	10	11	12	13	14	15	16	17			

СЦЕНА

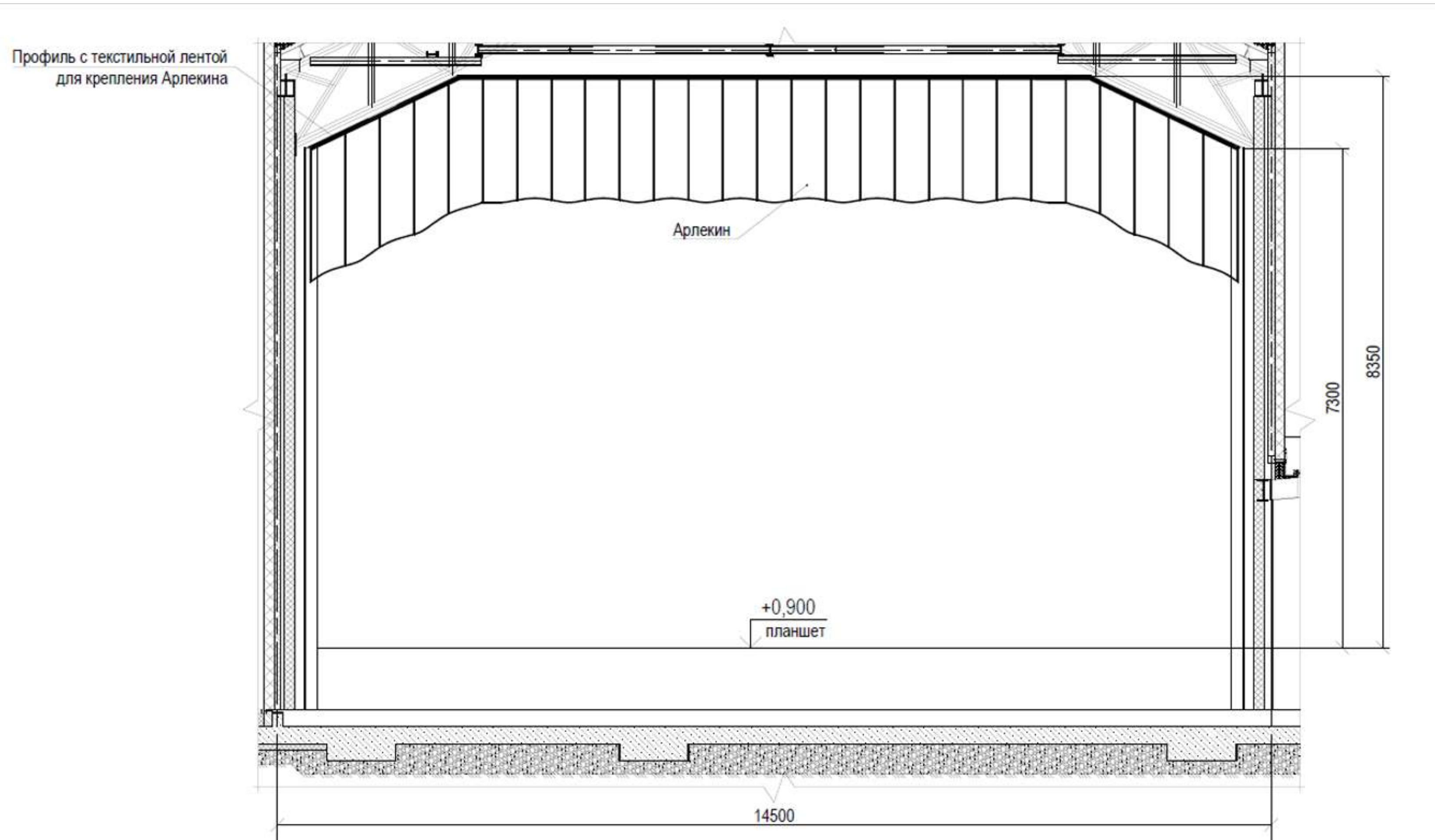
# Размещение одежды сцены на механическом оборудовании



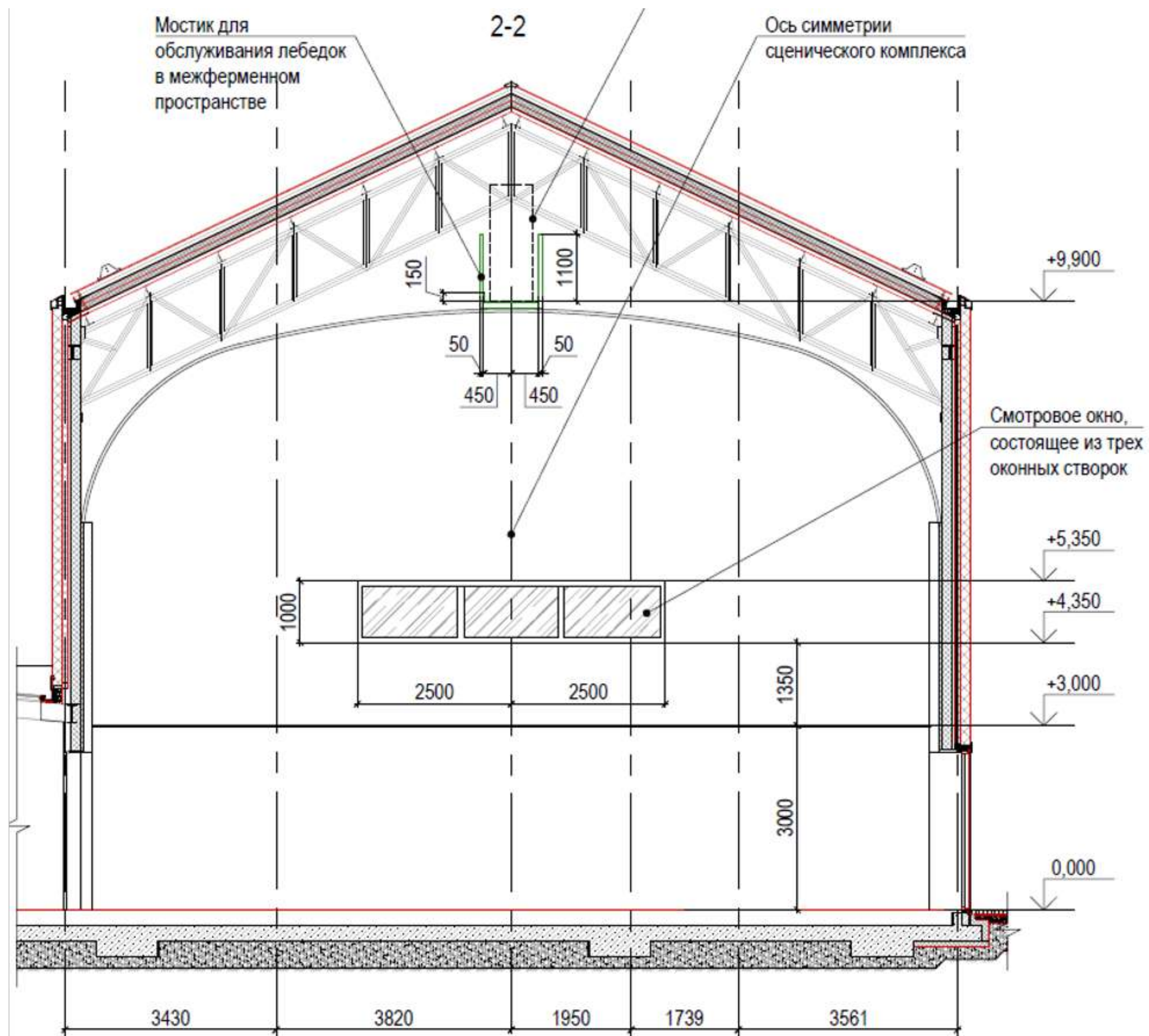
# Размещение одежды сцены на механическом оборудовании



# Размещение одежды сцены на механическом оборудовании

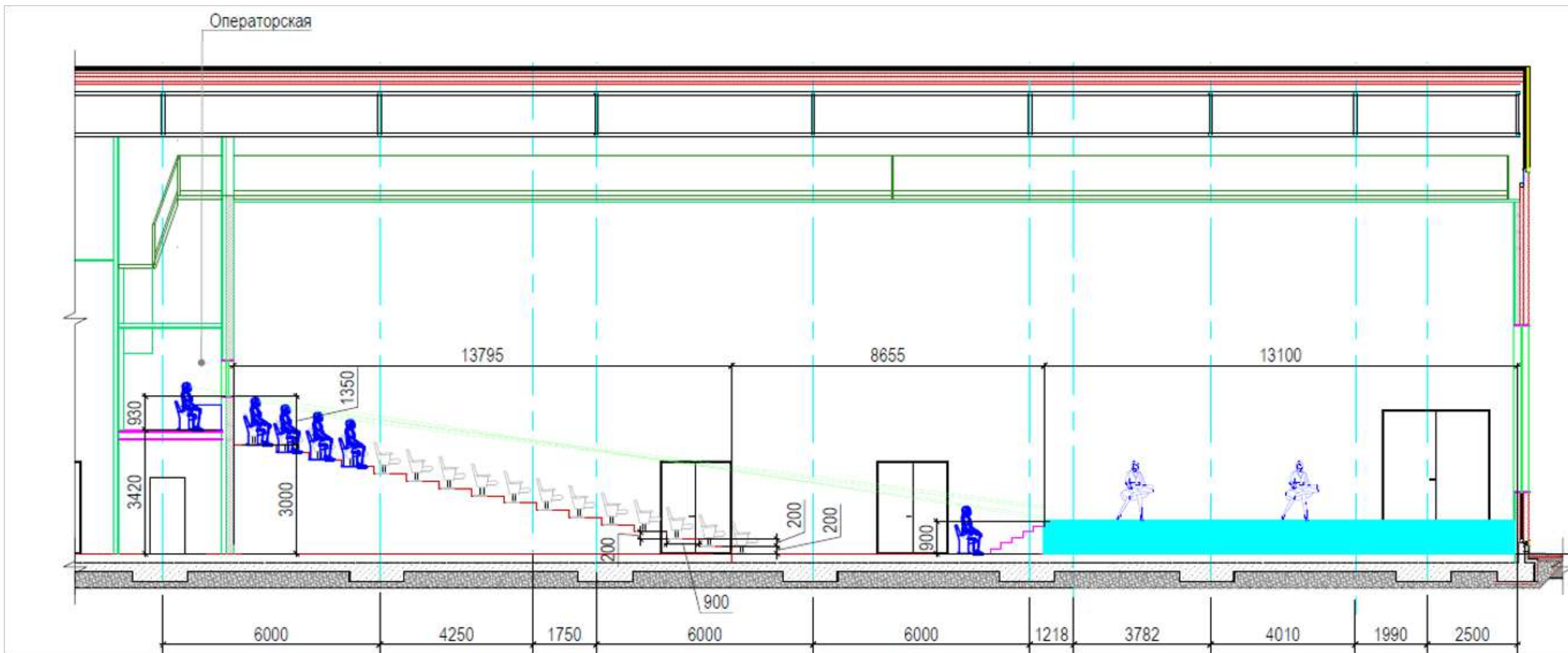


# Высоты





# Размеры зала. Продольный разрез



# Мебель. Фойе



ВхДхШ — 46x150x56 см  
Кол-во: 10 шт



ВхДхШ — 46x90x56 см  
Кол-во: 2 шт



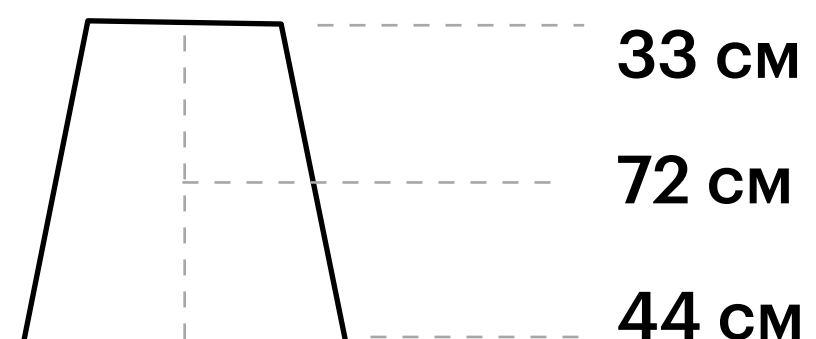
ДхШхВ 90x90x46 см  
Кол-во: 11 шт



Высота: 74 см  
Диаметр: 45 см  
Кол-во: 6 шт



Высота стула: 82,5 см  
Высота до сиденья: 47 см  
Спинка: ДхВ 45x24 см  
Кол-во 21 шт



Высота: 74 см  
Диаметр: 80 см  
Кол-во: 7 шт

# Мебель. Примерные комнаты



## Шкаф. 8-местная примерка, 12 секций

Верхний отсек состоит из 2-х отделений:  
ШхВ 42х45 см

Нижний отсек состоит из 3-х отделений  
1: ШхВ 42х33 см  
2: ШхВ 42х125 см  
3: ШхВ 42х25 см



## Шкаф. 6-местная примерка, 6 секций

Верхний отсек состоит из 2-х отделений:  
ШхВ 42х45 см

Нижний отсек состоит  
из 3-х отделений  
1: ШхВ 40,5х33 см  
2: ШхВ 40,5х125 см  
3: ШхВ 40,5х25 см

Зеркало в пол в каждой примерной.



## Стулья

Спинка (ДхВ) 42х35 см  
Сидень (ДхШ) 34х45 см  
Высота регулируется.

8-местная примерка: 8 шт  
6-местная примерка: 6 шт  
1-местные примерки по 1 шт



## Шкаф. 1-местные примерки, 3 секции

ДхВхГ 153х200х50 см

2 отделения.

1: ШхВ 49х33 см  
2: ШхВ 49х151,5 см

# Мебель. Примерные комнаты



## **Зеркало с подсветкой:**

ДхВ 120x90 см

## **Стол: ДхШ 120x40 см**

Три ящика: ДхШхГ 33,5x21,5x14,5 см

Высота ящика: 20 см

## **Кол-во:**

8-местная — 8 шт

6-местная — 6 шт

1-местные — по 1 шт



## **Телевизор**

42,5 см

В каждой примерке по 1 шт.

Кол-во 5 шт.



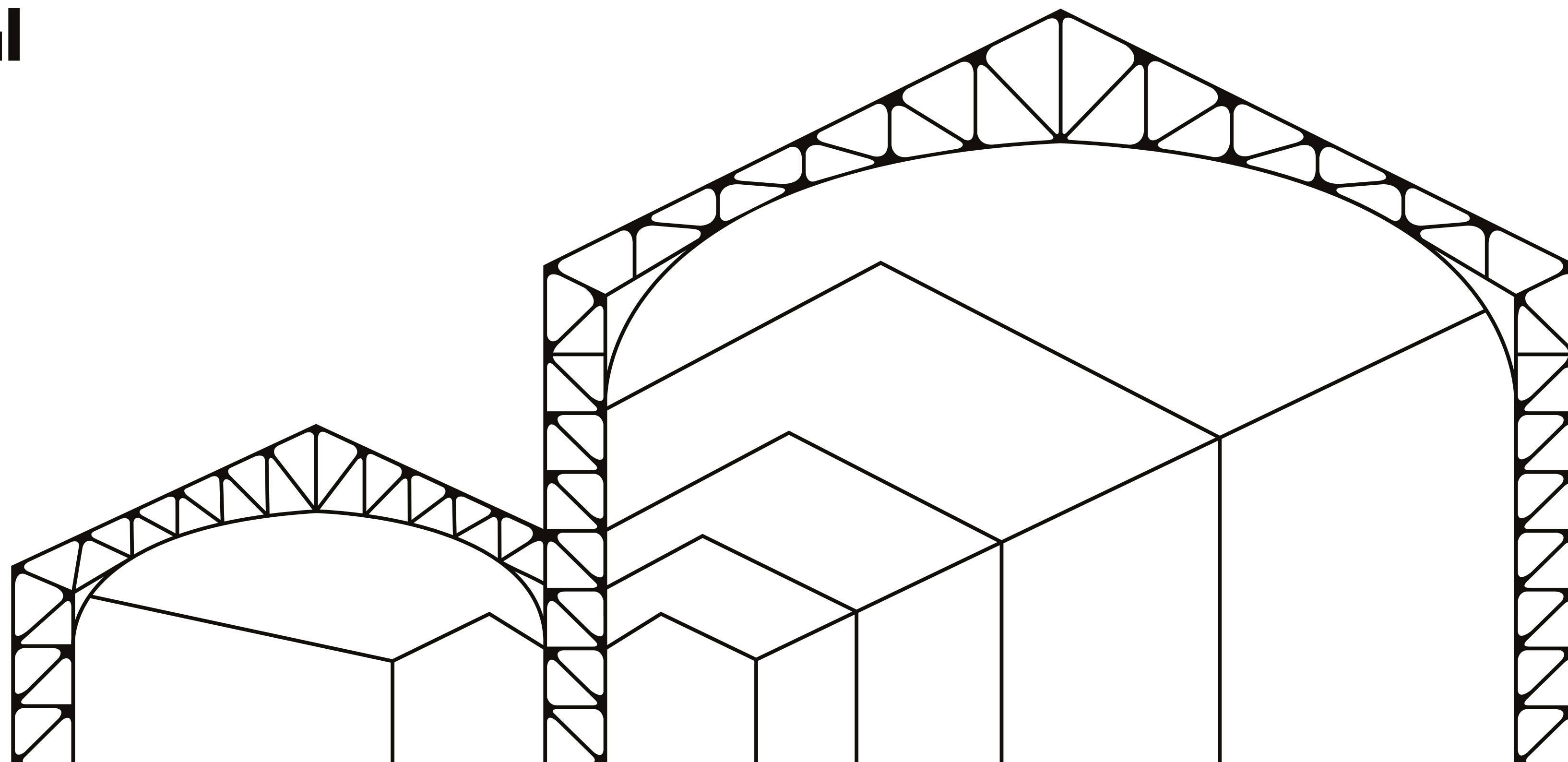
## **Диван**

1-местные примерки —  
по 1 шт (всего 3 шт)

ДхВ 190x82 см

От подлокотника до подлокотника: 157 см

# ПАКГАУЗЫ



**Евгения Верховодова**

+7 (920) 025 99 00

<https://packhouses.strelkapark.ru/>